

# Licence 2

## Sciences de l'éducation et de la formation

Bienvenue et bonne rentrée 2024-2025

***Grégory MUNOZ***

[gregory.munoz@univ-nantes.fr](mailto:gregory.munoz@univ-nantes.fr)

***Géraldine BODY***

[geraldine.body@univ-nantes.fr](mailto:geraldine.body@univ-nantes.fr)

# *De quoi va-t-on parler ?*

- Bilan L1 et perspectives
- Enseignements de la L2 et choix que vous allez devoir faire
- Du fonctionnement du département et de son secrétariat
- Informations sur la vie universitaire
- Election des délégués
- Questions diverses

# Bilan L1 et perspectives ...

- Wooclap les questions :
- 1 et 2/ Bilan de la L1
- 3/ Quelle projection concernant votre poursuite d'étude ?
- 4/ Quelle orientation concernant votre métier ?



1

Allez sur [wooclap.com](https://wooclap.com)

2

Entrez le code d'événement dans le bandeau supérieur

Code d'événement

**HJARBX**

 Activer les réponses par SMS

## *Répartition des groupes de TD*

- Groupe 1 : de A inclus à Launay inclus
- Groupe 2 : de Le Bourhis inclus à Z inclus
- **Nécessité d'échanger sa place !**

# LES ENSEIGNEMENTS

Semestre 1 (dit S3)

## CALENDRIER

VACANCES TOUSSAINT : 28 OCTOBRE au 3 NOVEMBRE

RATTRAPAGES DES COURS ET RÉVISIONS : 16 au 20 DÉCEMBRE

VACANCES DE NOËL : 23 DÉCEMBRE au 5 JANVIER

EXAMENS SEMESTRE 1 SESSION 1 : 6 au 18 JANVIER

# UED / UET / UEC ?

- UED : Unité d'enseignement disciplinaire
  - Obligatoire sans possibilité de choix
- UET : Unité d'enseignement transversal
  - Obligatoire **avec possibilité de choix de la langue vivante mais pas des autres enseignements**
- UEC : Unité d'enseignement complémentaire
  - Obligatoire avec **choix de deux unités** parmi une **liste proposée par tous les départements de l'UFR.**

<https://lettreslangages.univ-nantes.fr/departements/sciences-de-leducation>

(En bas de page)

## Consulter les guides de l'étudiant

Les éléments indiqués sur ces livrets, provisoires, sont donnés à titre indicatif. Des modifications peuvent y être apportées.

LICENCE (version du 21/07/2023) :



## UE31 Disciplines fondamentales en SEF 3

- Philosophie de l'éducation (18hCM, 8hTD)
- Sociologie de la jeunesse (18hCM, 8hTD)
- Psychologie du développement (18hCM, 8hTD)

## UE32 Processus d'apprentissage

- Didactique des disciplines (18hCM, 8hTD)
- Didactique professionnelle (18hCM, 8hTD)

## UE33 Méthodologie

- Méthodologie du questionnaire (4hCM, 16hTD)



## UE34 Langue vivante (24hTD)

- Au choix : Anglais (contenu orienté SEF)  
Espagnol (contenu généraliste)  
Allemand (contenu généraliste)

## UE35 Projet tutoré (8hTD)

Cette UE consiste à réaliser une mission en groupe, en mobilisant les apports en sciences de l'éducation et de la formation, sur un terrain de mission avec des questions thématiques en SEF. Cette UE suppose un travail conséquent en autonomie et en groupe.

Chaque groupe de 3 ou 4 étudiant.es sélectionne une thématique réalisable sur le terrain choisi. Attention : tous les groupes ne peuvent pas travailler sur le même sujet. Il faut répartir les sujets en fonction des enseignant.es accompagnant au moins 3 ou 4 groupes.



## ➤ UEC (proposées par le département)

UE36 République, citoyenneté, diversité (24hCM)

UE37 Atelier d'écriture (20hTD)

## ➤ Comment choisir ?

Si je veux devenir **professeur des écoles ou enseignant du secondaire**, je peux choisir :

- au S3 :
  - *Histoire-Géographie / mathématiques*, pour préparer le concours d'entrée en INSPé.
  - *République citoyenneté diversité*, pour penser ces questions dans les situations du métier d'enseignant.
  - *Professorat des écoles - Culture générale*, pour préparer le concours d'entrée en INSPé.
- au S4 :
  - *Histoire/Géographie et Mathématiques*, pour préparer le concours d'entrée en INSPé.
  - *Métier d'enseignant : Innovation et expérimentation*, pour développer mes connaissances des situations

Si je veux devenir **formateur, ingénieur de formation ou pédagogique, CPE ou éducateur**, je peux choisir :

- au S3 :
  - *République citoyenneté diversité*, pour penser ces questions dans les situations professionnelles d'éducation et de formation.
  - *Transition écologique*, pour penser cette question dans les situations professionnelles d'éducation et de formation.
- au S4 :
  - *Atelier de médiation culturelle*, pour découvrir cette activité
  - *Pratiques rédactionnelles (résumé et note de synthèse)*, pour apprendre à rédiger des rapports et présentations.
  - *Métiers de l'éducation et la formation*, pour découvrir ces métiers et les situations professionnelles auxquels ils correspondent.
  - *Transition écologique*, pour penser cette question dans les situations professionnelles d'éducation et de formation.

# LES ENSEIGNEMENTS

Semestre 2 (dit S4)

## CALENDRIER

REPRISE DES COURS : 20 JANVIER

VACANCES D'HIVER : 17 AU 23 FÉVRIER

RÉVISIONS : 22 au 28 AVRIL

VACANCES DE PRINTEMPS : 7 AVRIL AU 21 AVRIL

EXAMENS SEMESTRE 2 SESSION 1 : 5 au 21 MAI

AFFICHAGE DES RÉSULTATS : 6 JUIN

EXAMENS SEMESTRES 1 ET 2 SESSION 2 : 16 JUIN AU 3 JUILLET

AFFICHAGE DES RÉSULTATS : 11 JUILLET



## UE41 Disciplines fondamentales en SEF 4

- Economie de l'éducation (18hCM, 8hTD)
- Psychologie de la formation (18hCM, 8hTD)
- Socio-histoire de l'éducation (18hCM, 8hTD)
- Apprentissages scolaires et professionnels (18hCM, 8hTD)

## UE43 Méthodologies

- Méthodologie de l'observation (8hCM, 16hTD)
- Analyse des données quantitatives (4hCM, 18hTD)



## UE44 Langue vivante (24hTD)

- Au choix : Anglais (contenu orienté SEF)  
Espagnol (contenu généraliste)  
Allemand (contenu généraliste)

## UE45 Compétences numériques (18hTD)

➤ **UEC** (proposées par le département)

UE46 Métiers de l'éducation et de la formation (12hCM, 8hTD)

UE37 Métier d'enseignant Innovation et Expérimentation  
(24hCM)

➤ **Comment choisir ?**

# Qui consulter si j'ai une question ?

- **Informations pédagogiques** : emploi du temps, changement de groupe, convention de stage: **Ludovic Carduner**, secrétariat pédagogique du département

Les emplois du temps : [https://edt-v2.univ-nantes.fr/lettreslangages/educational\\_groups](https://edt-v2.univ-nantes.fr/lettreslangages/educational_groups)



- **Informations administratives** : auprès du service de la **scolarité** accessible par un formulaire de contact à partir de ce lien : <http://contact.univ-nantes.fr>
- **Programme et modalités d'évaluation** : voir les **enseignants**
- **Orientation, questions sur le parcours d'études** : les responsables pédagogiques **sur rendez-vous** [gregory.munoz@univ-nantes.fr](mailto:gregory.munoz@univ-nantes.fr), [geraldine.body@univ-nantes.fr](mailto:geraldine.body@univ-nantes.fr)
  - Consultez régulièrement le panneau d'affichage (rez-de-chaussée), MADOC et **votre boîte mail**

Secrétariat du département Sciences de l'éducation  
Ludovic Carduner

Bureau C109.3 (1er étage)

[secretariat.sc-education@univ-nantes.fr](mailto:secretariat.sc-education@univ-nantes.fr)

02 53 52 22 47

Horaires d'ouverture du secrétariat du département :

Du lundi au jeudi de 8h30 à 12h15 & de 13h45 à 16h30

Le vendredi en télétravail de 8h30 à 12h15 & de 13h45 à 15h45



# Qui consulter si j'ai un problème ?

- En cas de problèmes de santé : Le Service de santé des étudiants (SUMPPS)

<https://www.univ-nantes.fr/sepanouir-sur-les-campus/sante-social/service-de-medecine-etudiante>

Des consultations, sans avances de frais (selon les prestations avec Carte vitale et complémentaire santé), **sur rendez-vous**

- Visites bilan de santé,
- Bilan des vaccinations et mise à jour
- Accueil des étudiants en situation de handicap (permanente ou ponctuelle)
- Consultations avec des médecins généralistes
- Prise en charge de soins infirmiers
- Consultations de gynécologie, contraception...
- Consultations de nutrition
- Consultations des psychologues
- Consultations avec des psychiatres
- Séances de bien-être et gestion du stress
- Séances d'aide au sevrage tabagique
- Formations aux gestes de premiers secours
- Informations et accompagnement social

Adresse :  
110, Bd Michelet  
44000 Nantes



# Qui consulter si j'ai un problème ?

- En cas de problèmes financiers, logements, protection sociale : Le service social des étudiants

<https://www.univ-nantes.fr/sepanouir-sur-les-campus/sante-social/service-social>

*« Des assistantes sociales vous accueillent et vous informent sur vos différents droits en matière d'aide sociale (bourse, prêt, budget...), logement, protection sociale...et sur tous les aspects de la vie quotidienne ».*

**Au CROUS (sur rendez-vous au 02.40.37.13.39)**

Écrire au service social du Crous : [service-social@crous-nantes.fr](mailto:service-social@crous-nantes.fr)

**> Pôle Humanités :**

UFR Lettres et langages - UFR Langues et civilisations étrangères

UFR Psychologie - UFR Histoire, histoire de l'art archéologie, - IGARUN

# Qui consulter si j'ai un problème ?

- En cas de difficultés financières pour s'équiper en matériel numérique (ordinateur et connexion internet) : Le Pass Numérique

<https://www.univ-nantes.fr/sepanouir-sur-les-campus/sante-social/nantes-universite-vous-aide-a-vous-equiper-dun-ordinateur-ou-dune-tablette>

**Mais sous conditions de ressources :**

## **Les conditions à remplir\* :**

- Être étudiant à Nantes Université en formation initiale (L1 à M2) ou stagiaire du SUL ou étudiants en apprentissage
- Ne pas avoir bénéficié du Pass Numérique au titre du même cursus
- Avoir une charge de logement **au nom de l'étudiant.e** (c'est à dire ne pas être hébergé par ses parents ou par un tiers)
- Être boursier en 2023/2024 **OU** être ancien boursier (2022/2023) **OU** être bénéficiaire de l'ASA (Aide Spécifique Annuelle) **OU** être bénéficiaire des repas du Crous à 1€

# Questions d'orientation ?

## **Un dispositif d'orientation intégré tout au long de la Licence**

L'UFR Lettres et Langage, en lien avec le **SUIO (Service Universitaire d'Information et d'Orientation)**, propose de nombreuses actions destinées à **sensibiliser les étudiants aux évolutions et réorientations possibles dans leurs études**, aux poursuites d'études possibles, aux métiers et carrières accessibles après leurs études.

<https://www.univ-nantes.fr/etudier-se-former/orientation-parcours-metiers>

**Pour les contacter directement :** [suio@univ-nantes.fr](mailto:suio@univ-nantes.fr)

**Adresse : 110 Bd Michelet 44000 Nantes**

# Partir étudier à l'étranger ?

Les mobilités à l'étranger peuvent avoir lieu en L2, L3 ou en M1.

**Le projet de mobilité doit s'élaborer l'année précédant le départ** auprès du responsable pédagogique des relations internationales du département de sciences de l'éducation.

**Dans le cadre du programme ERASMUS** : Italie (Sienne, Lecce salento), Espagne (Séville, Cadiz, Grenade, Malaga, Huelva), Grèce, Hongrie (Budapest), République Tchèque (Prague), Pologne (Cracovie, Wroclaw)

En savoir plus : <http://www.univ-nantes.fr/etudier-a-l-etranger/programme-erasmus-partir-a-l-etranger-147920.kjsp>

## **Autres cadres d'échanges :**

Consulter la page « *Partir à l'étranger* » sur le site de l'Université de Nantes

<https://www.univ-nantes.fr/international/partir-a-letranger>

## **Contacts Relations Internationales :**

Questions administratives : Hélène Jaffrain [helene.jaffrain@univ-nantes.fr](mailto:helene.jaffrain@univ-nantes.fr),

Questions pédagogiques : Grégory Munoz, responsable des Relations internationales,  
[gregory.munoz@univ-nantes.fr](mailto:gregory.munoz@univ-nantes.fr)

# Faire du sport : Le SUAPS

## Le service universitaire des activités physiques et sportives

<https://www.univ-nantes.fr/sepanouir-sur-les-campus/sport/les-activites-du-suaps>

-> Le pass'sport : 1 à 3 activités sportives pour 50€ par an

<https://www.univ-nantes.fr/sepanouir-sur-les-campus/sport/inscriptions-au-pass-sport>

# UN PARTENARIAT ENTRE LE DÉPARTEMENT et LE

scène jeune création  
et arts vivants

**TU**  
Nantes

**Scène  
Laboratoire  
Lieu de vie  
Café-cantine**



# Dispositif de mentorat – AFEV



**ÊTRE UTILE**  
CONTRE LES INÉGALITÉS

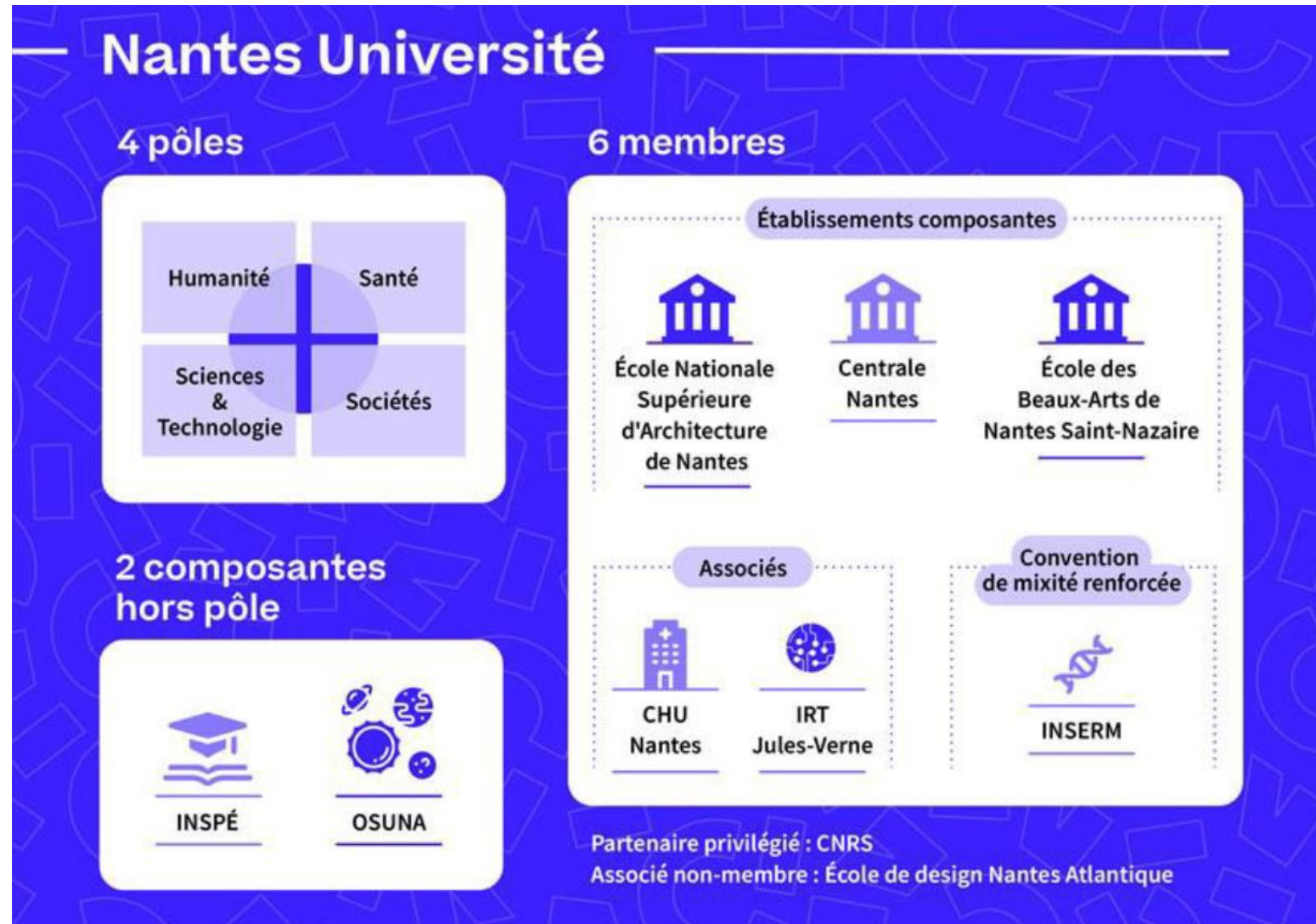
**C'EST TA 1<sup>ÈRE</sup> ANNÉE À L'UNIVERSITÉ ?**

**RENCONTRE UN·E ÉTUDIANT·E MENTOR !**



# Actualités de Nantes Université

- Réorganisation de l'université : université de Nantes est devenue **Nantes Université**





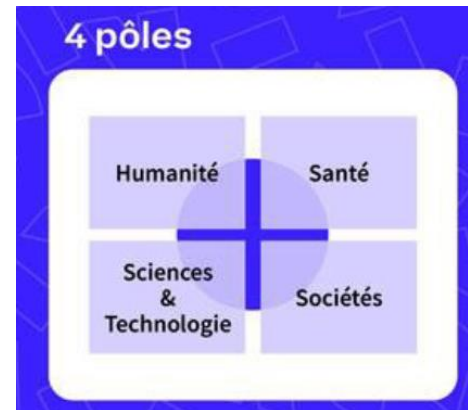
# Actualités du département

## Pôle Humanités

- Langues et Cultures Étrangères (FLCE)
- Lettres et langages
- Géographie et aménagement (IGARUN)
- Histoire, Histoire de l'art et Archéologie
- Psychologie

## Pôle Santé

- Médecine et techniques médicales
- Odontologie
- Sciences pharmaceutiques et biologiques
- Sciences et Techniques des Activités Physiques et Sportives (STAPS)



## Pôle Sciences et Technologie

- Sciences et techniques
- IUT de Nantes
- IUT de Saint-Nazaire
- IUT de La Roche-sur-Yon
- Polytech Nantes

## Pôle Sociétés

- Droit et sciences politiques
- IAE Nantes - Économie et management
- IPAG - Administration générale
- Sociologie

- 69 enseignants-chercheurs, 45 doctorants, une soixantaine de chercheurs associés.
- 5 thèmes :
  - 1. Conception de formation et médiation par le numérique
  - 2. Plurilinguismes, éducations, sociétés
  - 3. Politiques et carrières en éducation et formation
  - 4. Parcours biographiques, formation et qualité de vie
  - 5. Savoirs, apprentissage, valeurs en éducation
- Pour en savoir plus: <http://cren.univ-nantes.fr/>

# Election des délégués

- 6 personnes
- 2 dans chaque groupe de TD
- Parité
  
- Avant le 30 septembre.

*Questions diverses ?*

Bonne rentrée à tous